

■ 図書館業務に関する利用者満足度調査結果(令和5年度)

事業者名 株式会社図書館流通センター

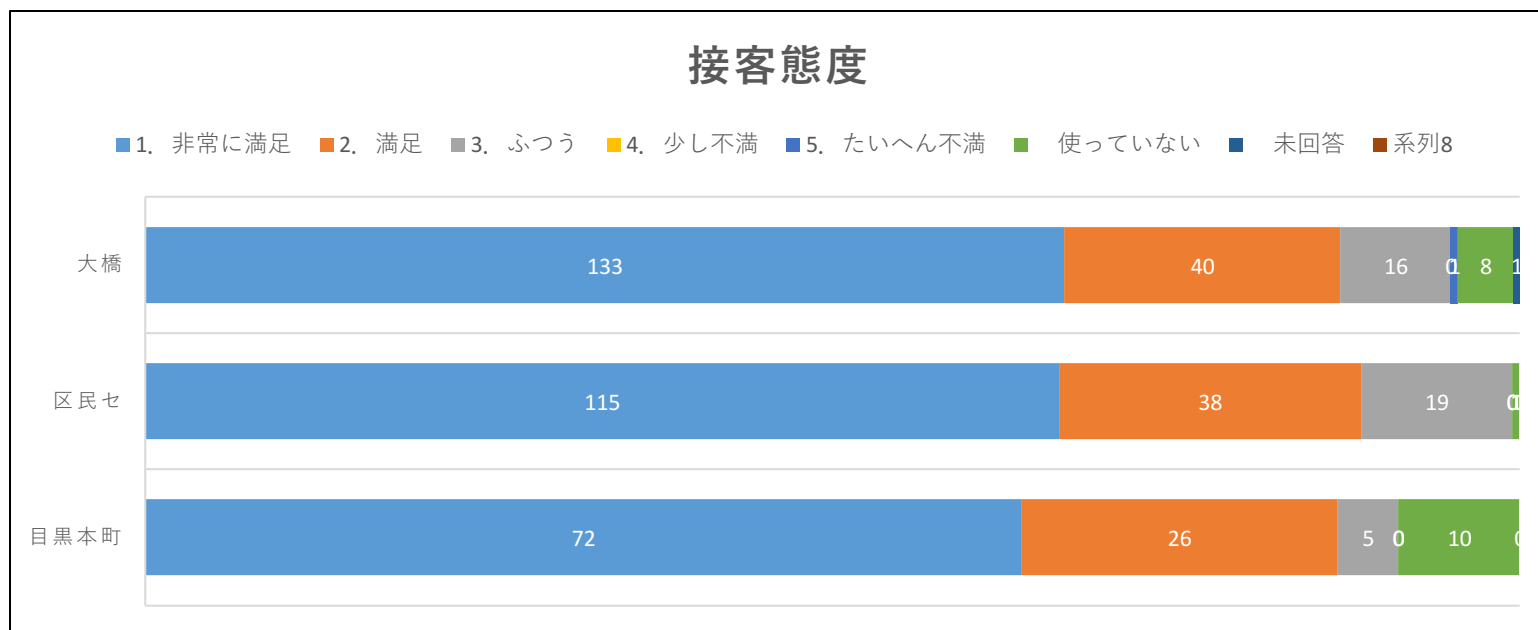
調査期間 令和5年度10月15日(日)～10月29日(日)

大橋図書館 調査人数(規定)150枚		区民センター図書館 調査人数(規定)100枚		目黒本町図書館 調査人数(規定)100枚	
配布枚数	587	配布枚数	457	配布枚数	146
回収数	199	回収数	173	回収数	113
回収率	33.9%	回収率	37.9%	回収率	77.4%

問1 貸出返却カウンターについて

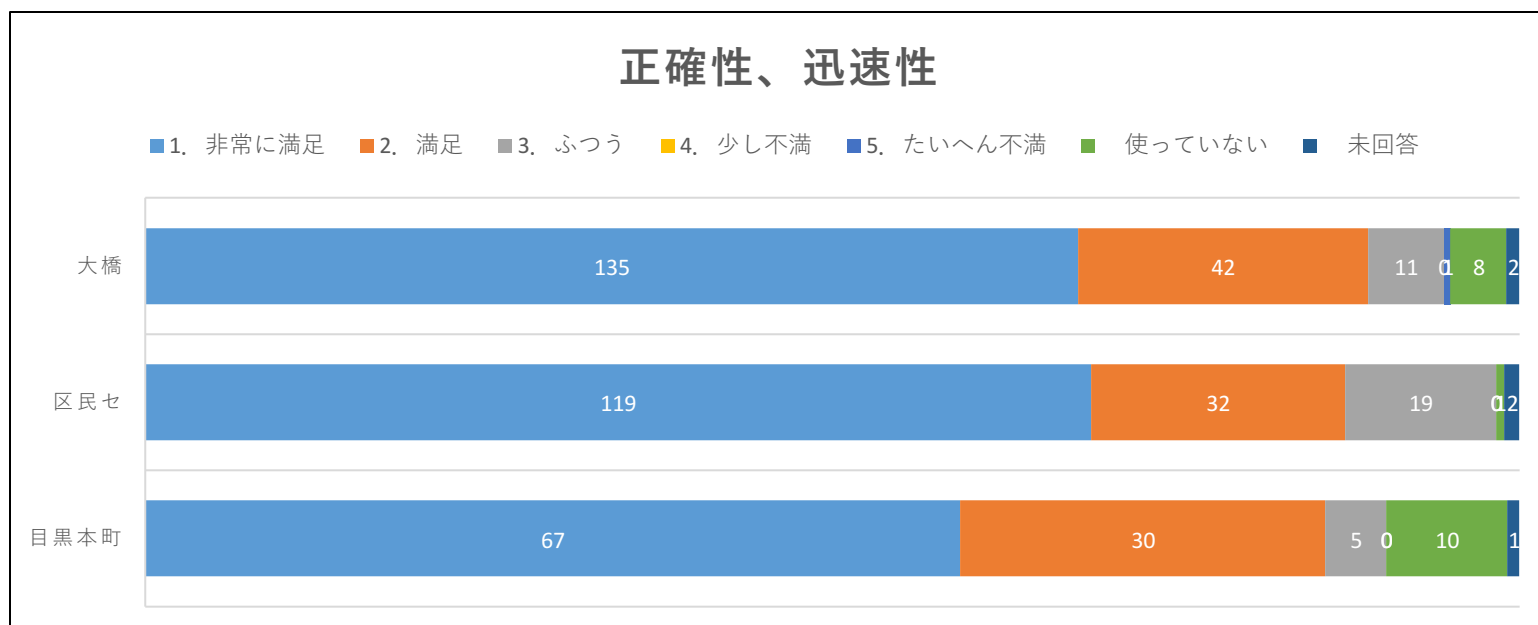
(1) 接客態度はいかがですか。(身だしなみ、言葉遣いなど)

(人)	1. 非常に満足	2. 満足	3. ふつう	4. 少し不満	5. たいへん不満	使っていない	未回答	計
大橋	133	40	16	0	1	8	1	199
区民セ	115	38	19	0	0	1	0	173
目黒本町	72	26	5	0	0	10	0	113
計	320	104	40	0	1	19	1	485



(2) 適切な対応でしたか。(正確性、迅速性など)

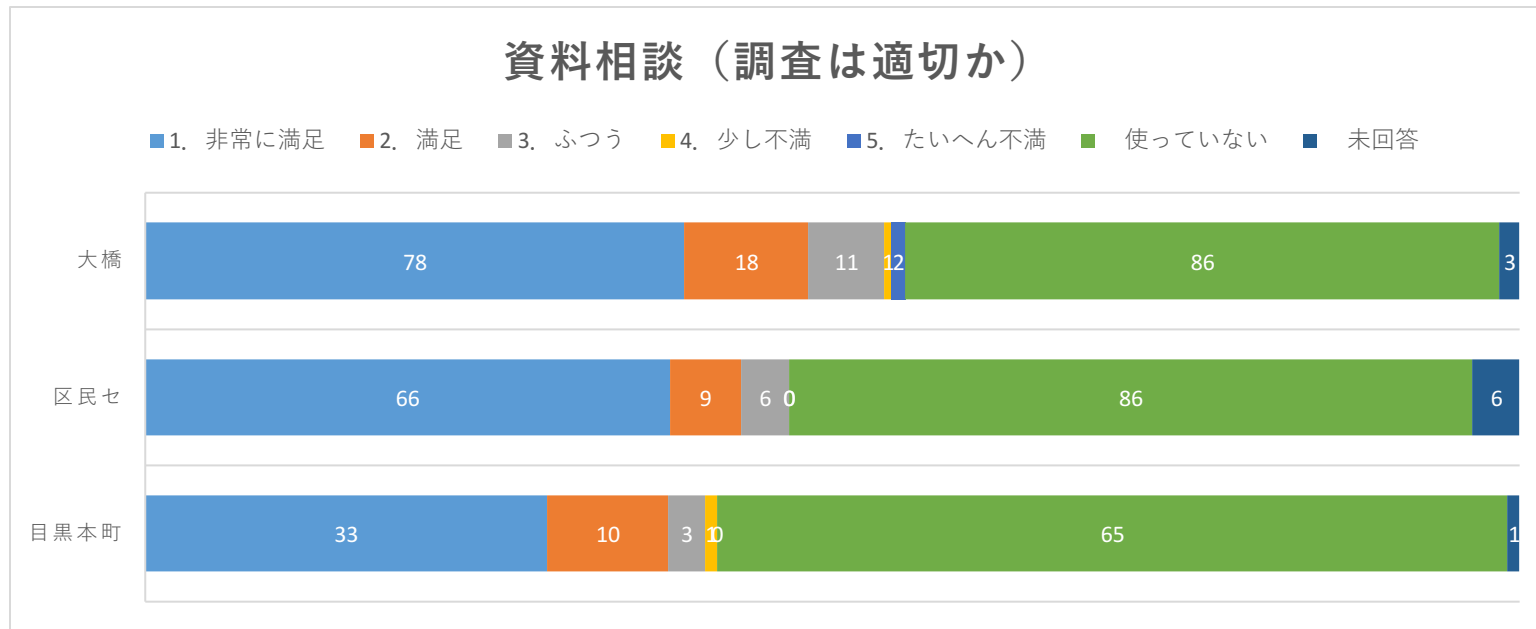
(人)	1. 非常に満足	2. 満足	3. ふつう	4. 少し不満	5. たいへん不満	使っていない	未回答	計
大橋	135	42	11	0	1	8	2	199
区民セ	119	32	19	0	0	1	2	173
目黒本町	67	30	5	0	0	10	1	113
計	321	104	35	0	1	19	5	485



問2 資料相談カウンターについて

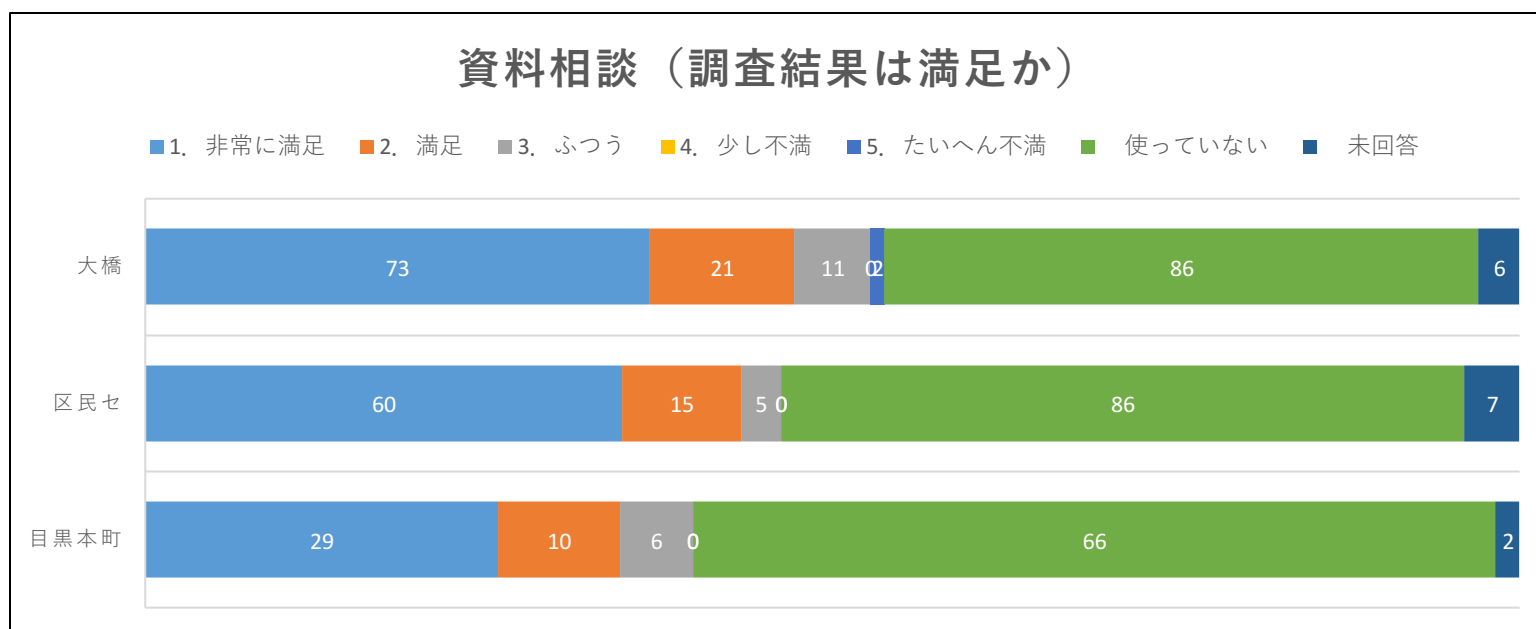
(1) 本の検索や予約、調査は適切でしたか。

(人)	1. 非常に満足	2. 満足	3. ふつう	4. 少し不満	5. たいへん不満	使っていない	未回答	計
大橋	78	18	11	1	2	86	3	199
区民セ	66	9	6	0	0	86	6	173
目黒本町	33	10	3	1	0	65	1	113
計	177	37	20	2	2	237	10	485



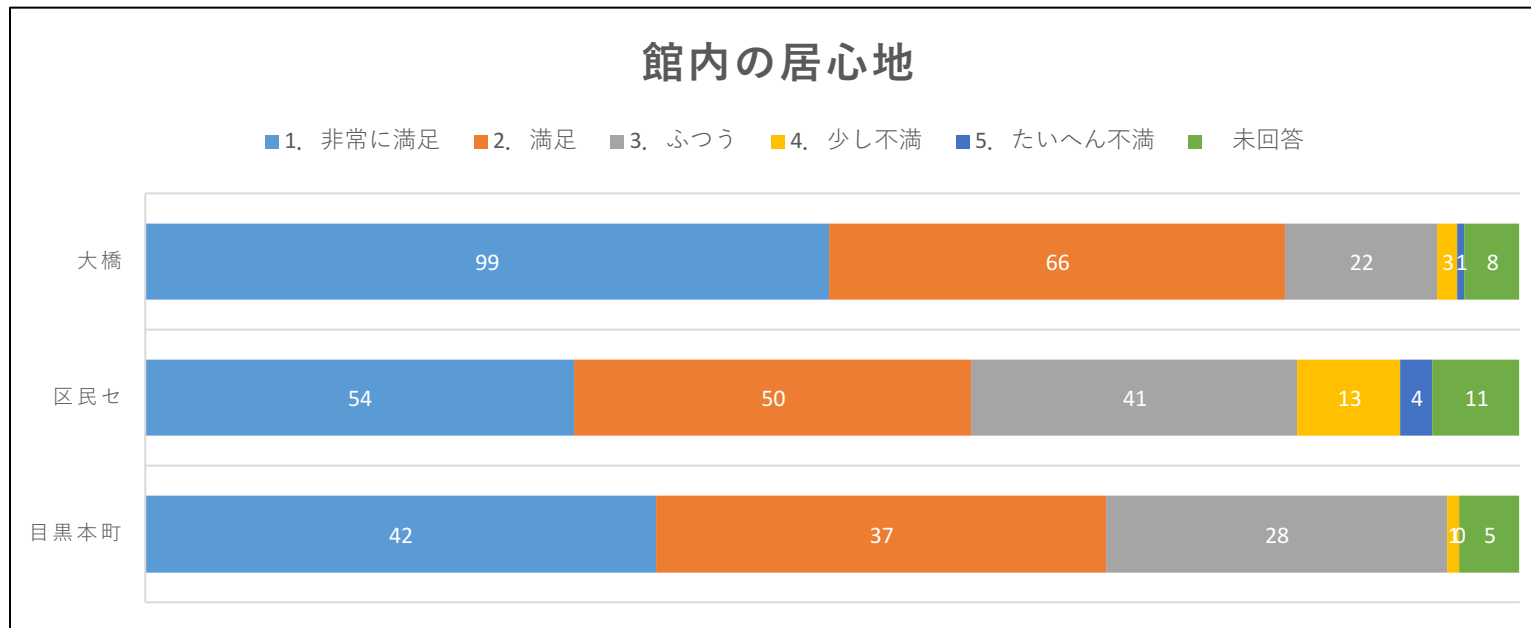
(2) 調査結果はいかがでしたか。

(人)	1. 非常に満足	2. 満足	3. ふつう	4. 少し不満	5. たいへん不満	使っていない	未回答	計
大橋	73	21	11	0	2	86	6	199
区民セ	60	15	5	0	0	86	7	173
目黒本町	29	10	6	0	0	66	2	113
計	162	46	22	0	2	238	15	485



問3 館内の使いやすさや居心地について

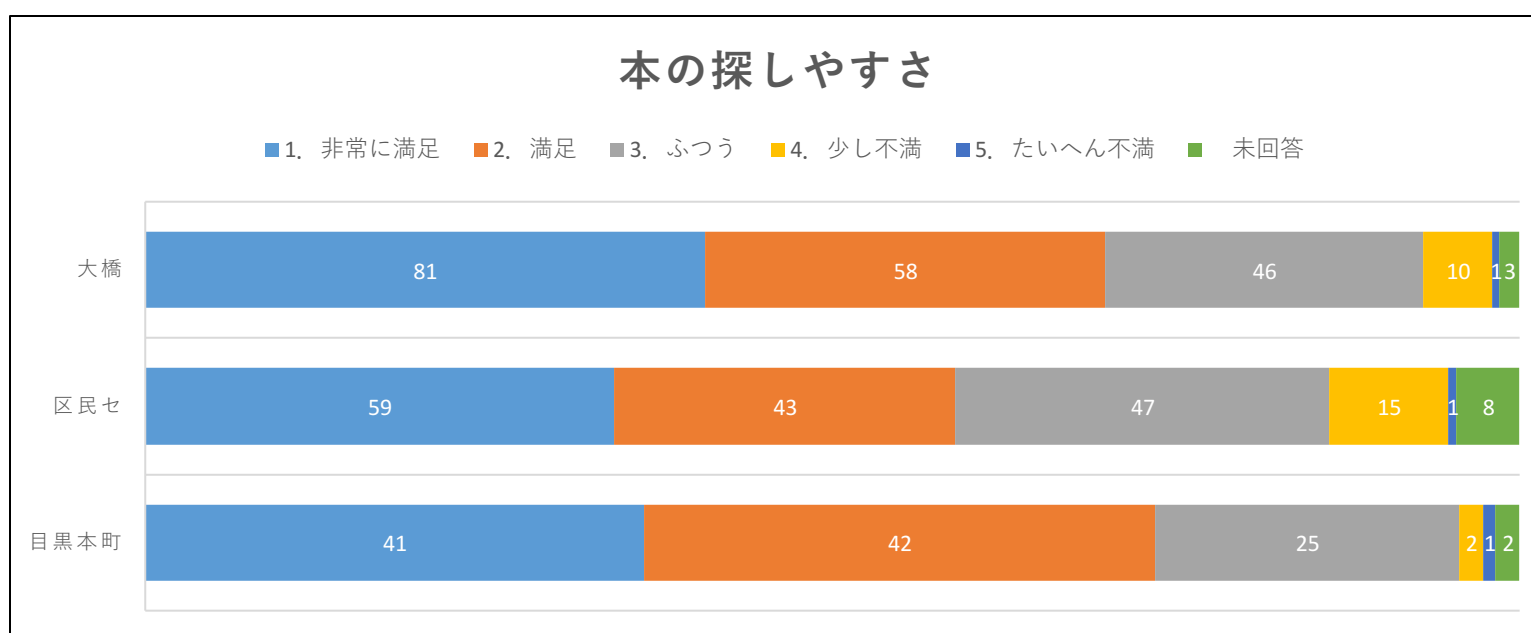
(人)	1. 非常に満足	2. 満足	3. ふつう	4. 少し不満	5. たいへん不満	未回答	計
大橋	99	66	22	3	1	8	199
区民セ	54	50	41	13	4	11	173
目黒本町	42	37	28	1	0	5	113
計	195	153	91	17	5	24	485



問4 館内の資料について

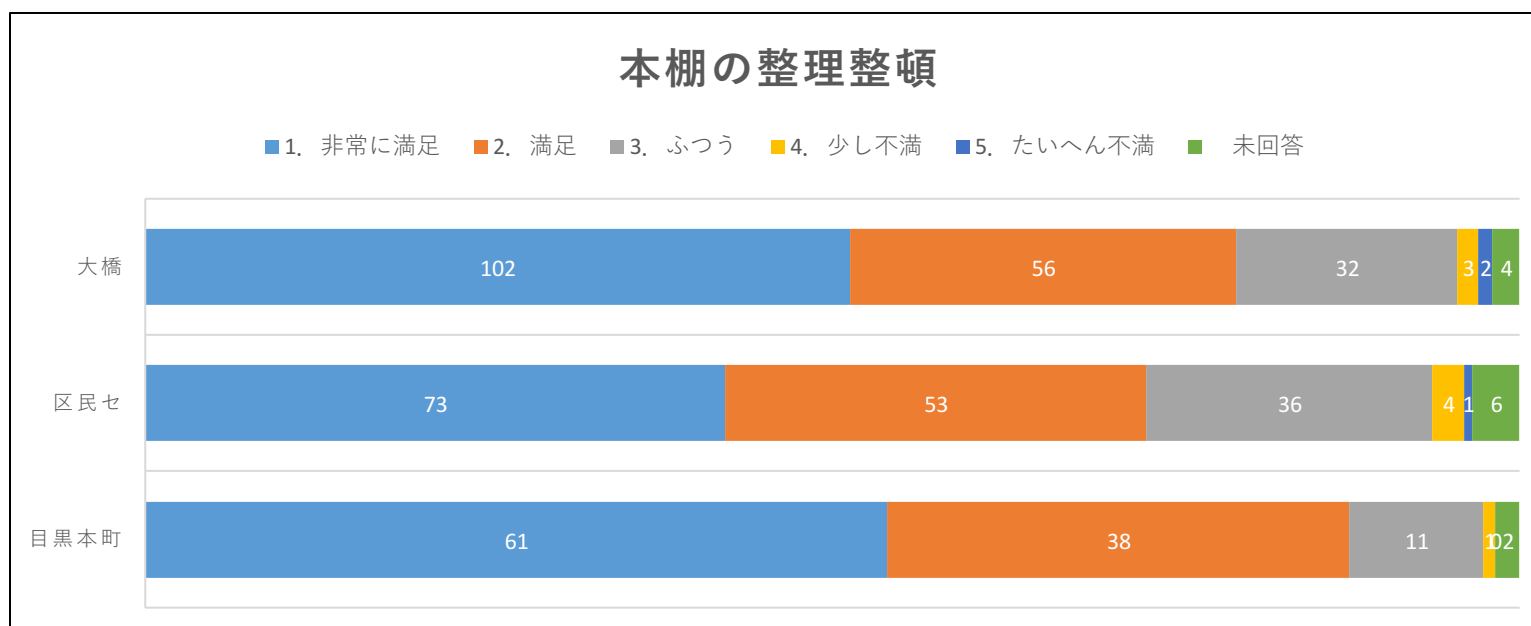
(1) 本は探しやすかったですか。(本棚の案内や見出し板)

(人)	1. 非常に満足	2. 満足	3. ふつう	4. 少し不満	5. たいへん不満	未回答	計
大橋	81	58	46	10	1	3	199
区民セ	59	43	47	15	1	8	173
目黒本町	41	42	25	2	1	2	113
計	181	143	118	27	3	13	485



(2) 本棚の整理整頓の状況はいかがですか。

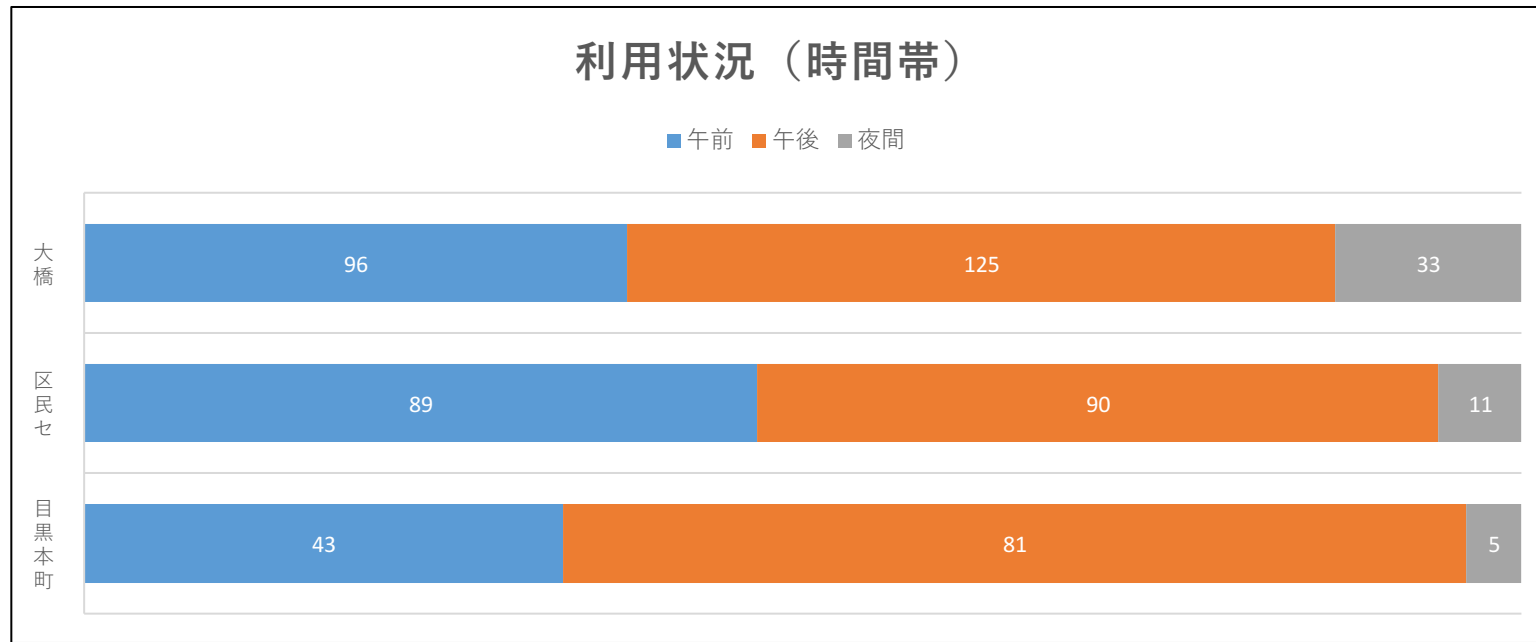
(人)	1. 非常に満足	2. 満足	3. ふつう	4. 少し不満	5. たいへん不満	未回答	計
大橋	102	56	32	3	2	4	199
区民セ	73	53	36	4	1	6	173
目黒本町	61	38	11	1	0	2	113
計	236	147	79	8	3	12	485



問5 図書館の利用の状況について（複数回答可）

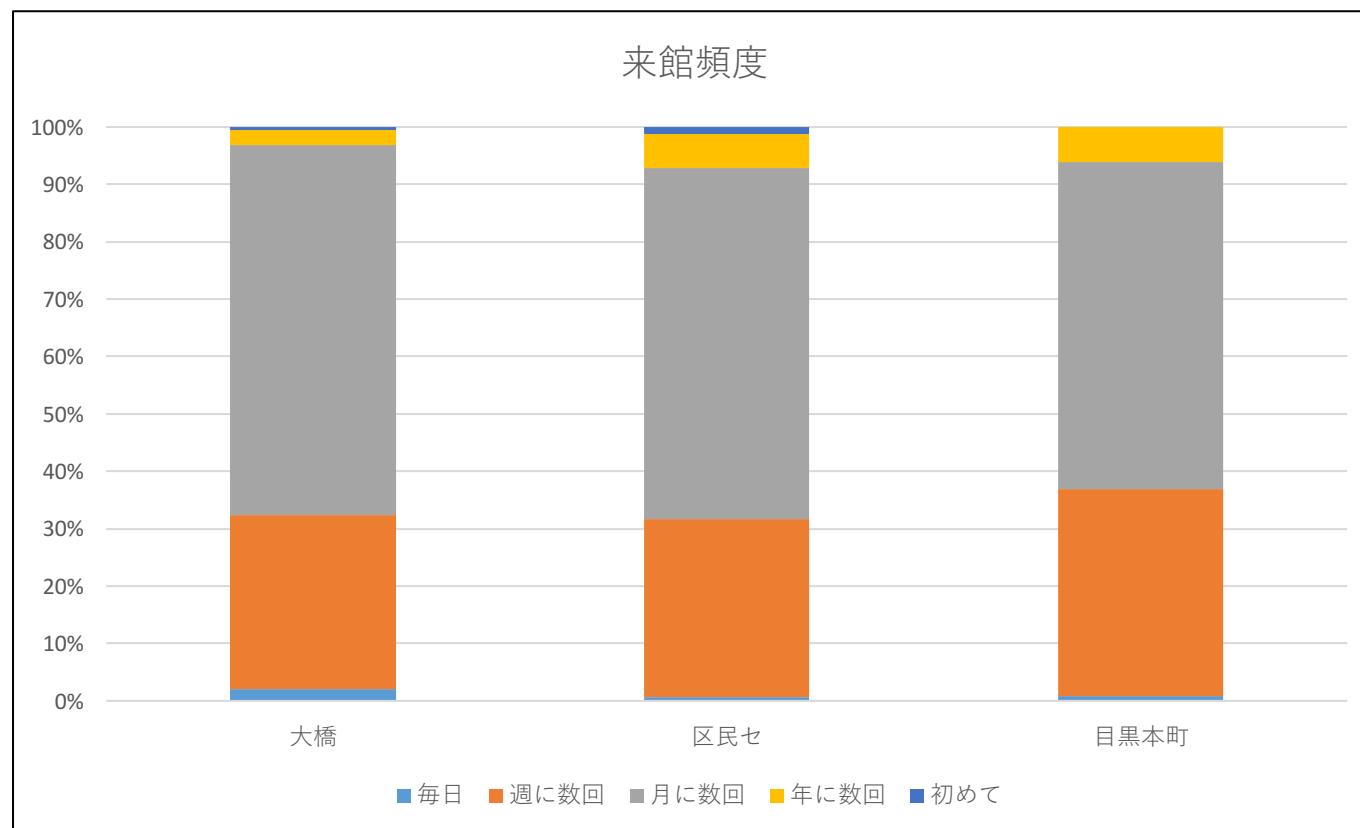
(1) よく来館される時間帯はいつですか。

	午前	午後	夜間	計
大橋	96	125	33	254
区民セ	89	90	11	190
目黒本町	43	81	5	129
計	228	296	49	573



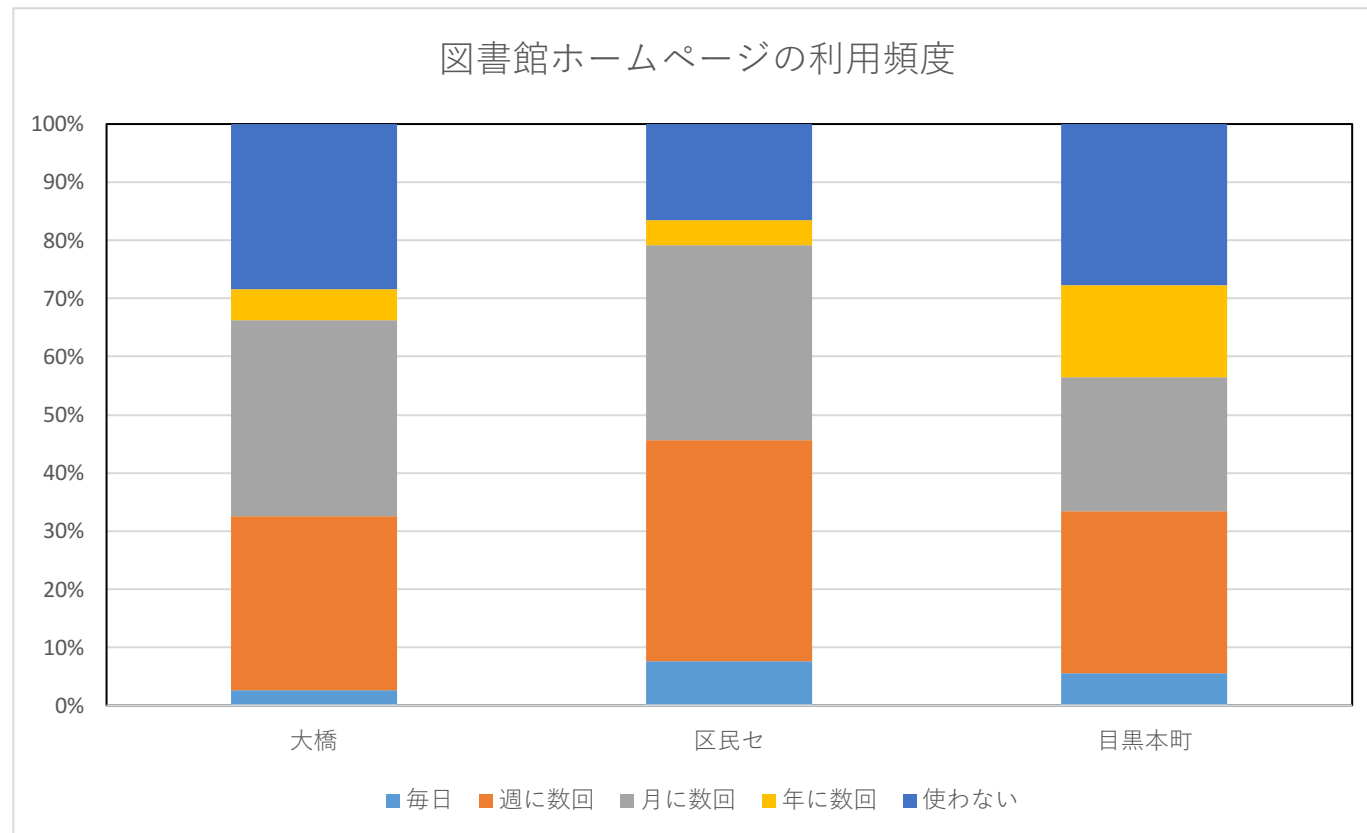
(2) どのくらいの頻度で来館されますか。

	毎日	週に数回	月に数回	年に数回	初めて	計
大橋	4	59	126	5	1	195
区民セ	1	52	102	10	2	167
目黒本町	1	41	65	7	0	114



(3) 図書館ホームページはご利用になっていますか。

	毎日	週に数回	月に数回	年に数回	使わない	計
大橋	5	56	63	10	53	187
区民セ	12	60	53	7	26	158
目黒本町	6	30	25	17	30	108



(2) (3) は100%の棒グラフで表示

問6 来館目的

	貸出返却	予約受取り	館内の本 を読む	雑誌や新聞 を読む	調べもの	学習勉強	その他	計
大橋	164	105	51	37	17	38	4	416
区民セ	157	106	36	28	10	19	3	359
目黒本町	92	62	31	29	8	12	2	236

【来館目的その他 詳細】

大橋	パソコンの入カメールチェックや事務作業休むため本が色々あるから
区民セ	
目黒本町	

