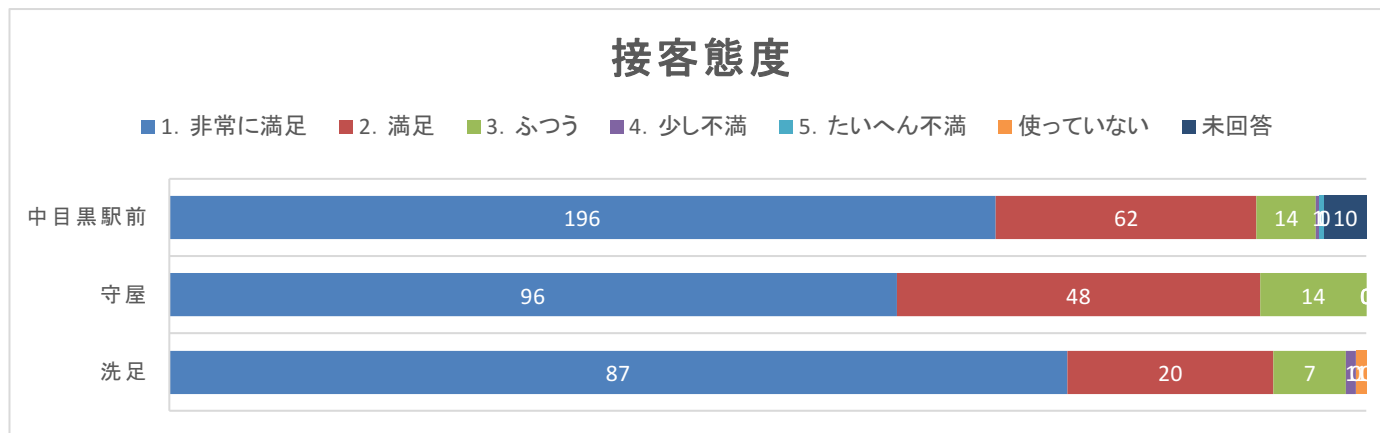


問1 貸出返却カウンター

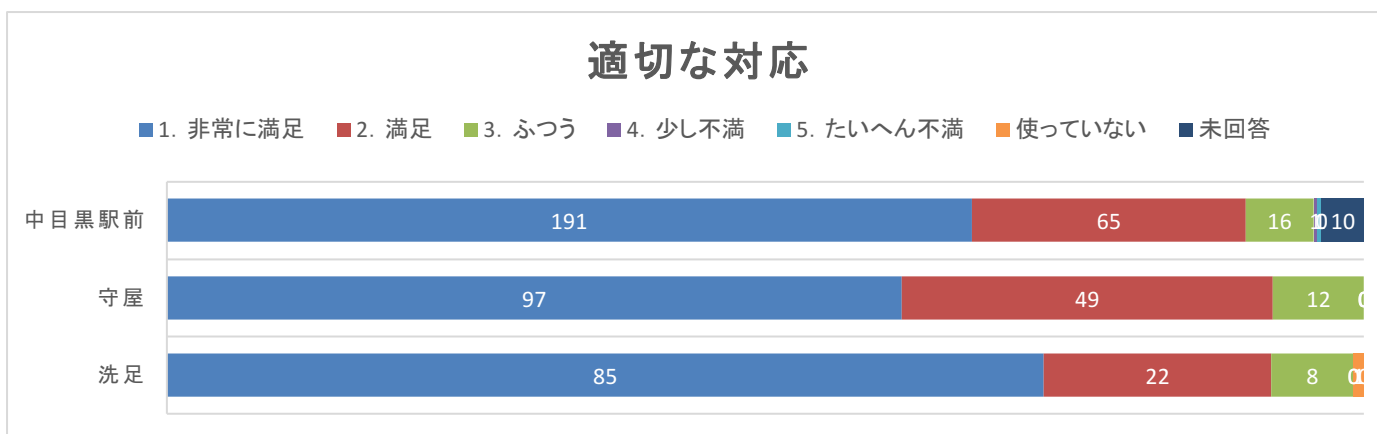
(1)接客態度

| (人) | 1. 非常に満足 | 2. 満足 | 3. ふつう | 4. 少し不満 | 5. たいへん不満 | 使っていない | 未回答 | 計 |
|-------|----------|-------|--------|---------|-----------|--------|-----|-----|
| 中目黒駅前 | 196 | 62 | 14 | 1 | 1 | 0 | 10 | 284 |
| 守屋 | 96 | 48 | 14 | 0 | 0 | 0 | 0 | 158 |
| 洗足 | 87 | 20 | 7 | 1 | 0 | 1 | 0 | 116 |
| 計 | 379 | 130 | 35 | 2 | 1 | 1 | 10 | 558 |



(2)適切な対応

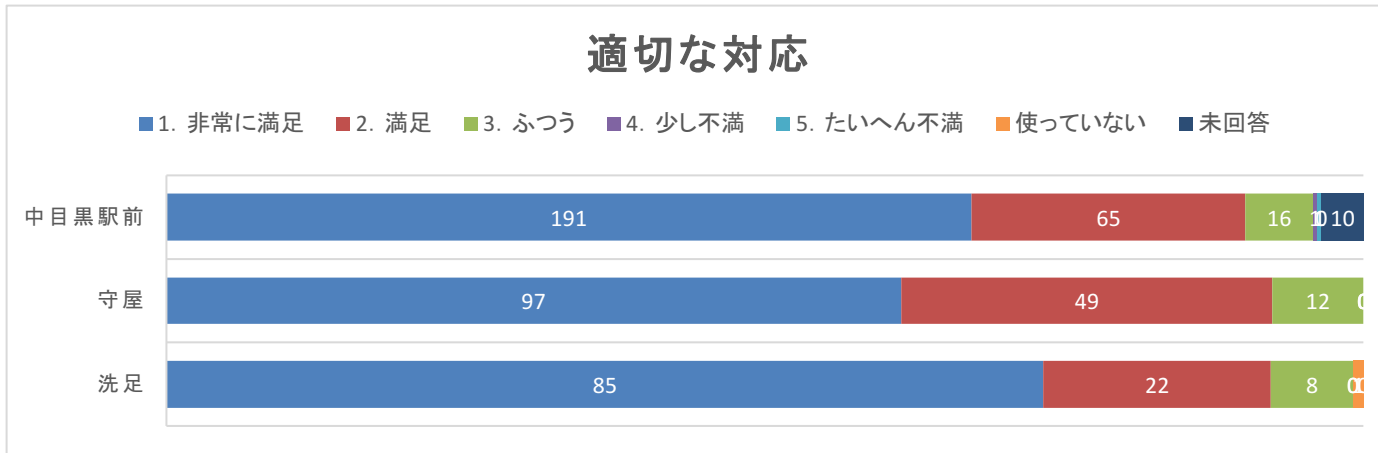
| (人) | 1. 非常に満足 | 2. 満足 | 3. ふつう | 4. 少し不満 | 5. たいへん不満 | 使っていない | 未回答 | 計 |
|-------|----------|-------|--------|---------|-----------|--------|-----|-----|
| 中目黒駅前 | 191 | 65 | 16 | 1 | 1 | 0 | 10 | 284 |
| 守屋 | 97 | 49 | 12 | 0 | 0 | 0 | 0 | 158 |
| 洗足 | 85 | 22 | 8 | 0 | 0 | 1 | 0 | 116 |
| 計 | 373 | 136 | 36 | 1 | 1 | 1 | 10 | 558 |



問2 資料相談カウンター

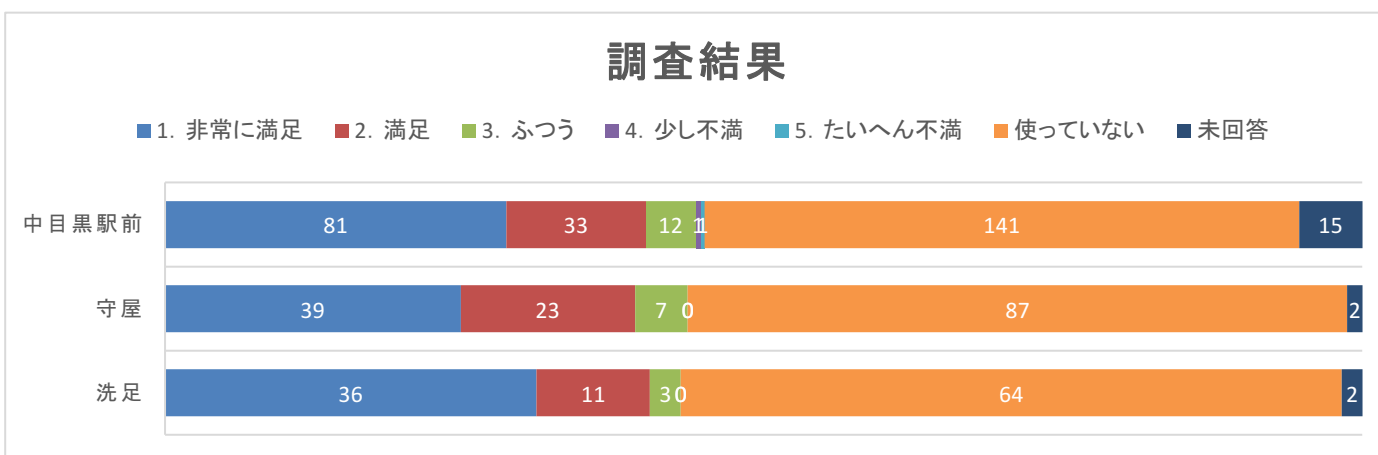
(1) 検索、調査が適切か

| (人) | 1. 非常に満足 | 2. 満足 | 3. ふつう | 4. 少し不満 | 5. たいへん不満 | 使っていない | 未回答 | 計 |
|-------|----------|-------|--------|---------|-----------|--------|-----|-----|
| 中目黒駅前 | 90 | 38 | 12 | 1 | 1 | 127 | 15 | 284 |
| 守屋 | 46 | 27 | 9 | 0 | 0 | 74 | 2 | 158 |
| 洗足 | 37 | 11 | 2 | 0 | 0 | 64 | 2 | 116 |
| 計 | 173 | 76 | 23 | 1 | 1 | 265 | 19 | 558 |



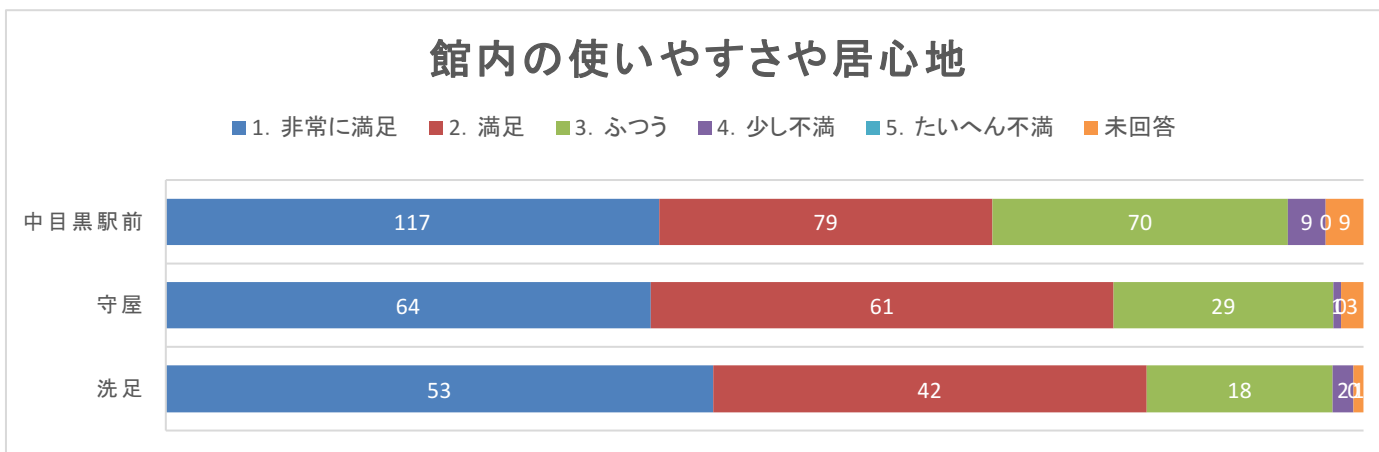
(2) 調査結果

| (人) | 1. 非常に満足 | 2. 満足 | 3. ふつう | 4. 少し不満 | 5. たいへん不満 | 使っていない | 未回答 | 計 |
|-------|----------|-------|--------|---------|-----------|--------|-----|-----|
| 中目黒駅前 | 81 | 33 | 12 | 1 | 1 | 141 | 15 | 284 |
| 守屋 | 39 | 23 | 7 | 0 | 0 | 87 | 2 | 158 |
| 洗足 | 36 | 11 | 3 | 0 | 0 | 64 | 2 | 116 |
| 計 | 156 | 67 | 22 | 1 | 1 | 292 | 19 | 558 |



問3 館内の使いやすさや居心地

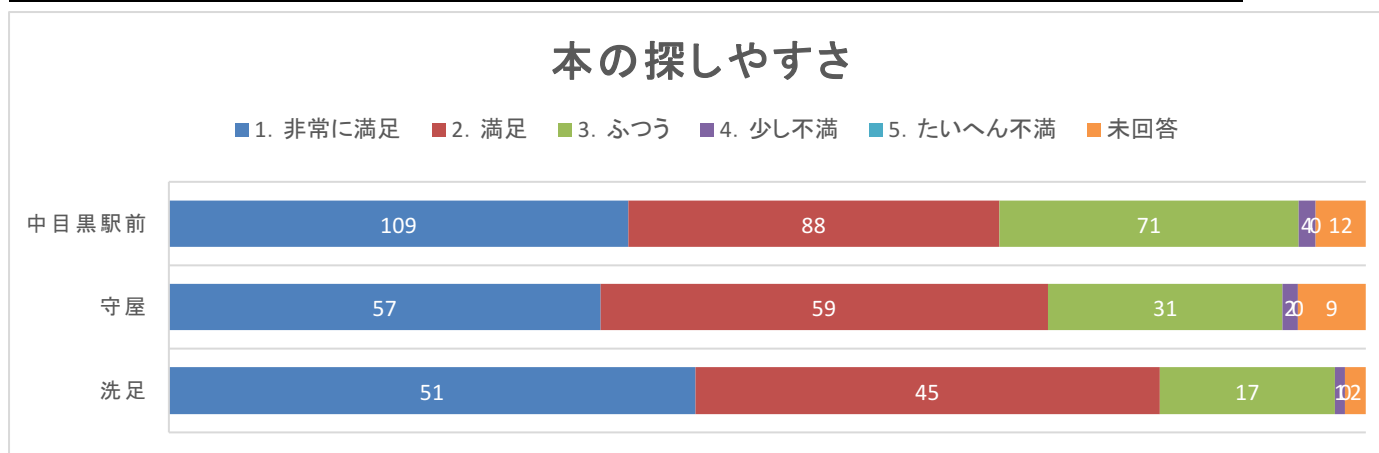
| (人) | 1. 非常に満足 | 2. 満足 | 3. ふつう | 4. 少し不満 | 5. たいへん不満 | 未回答 | 計 |
|-------|----------|-------|--------|---------|-----------|-----|-----|
| 中目黒駅前 | 117 | 79 | 70 | 9 | 0 | 9 | 284 |
| 守屋 | 64 | 61 | 29 | 1 | 0 | 3 | 158 |
| 洗足 | 53 | 42 | 18 | 2 | 0 | 1 | 116 |
| 計 | 234 | 182 | 117 | 12 | 0 | 13 | 558 |



問4 館内の資料

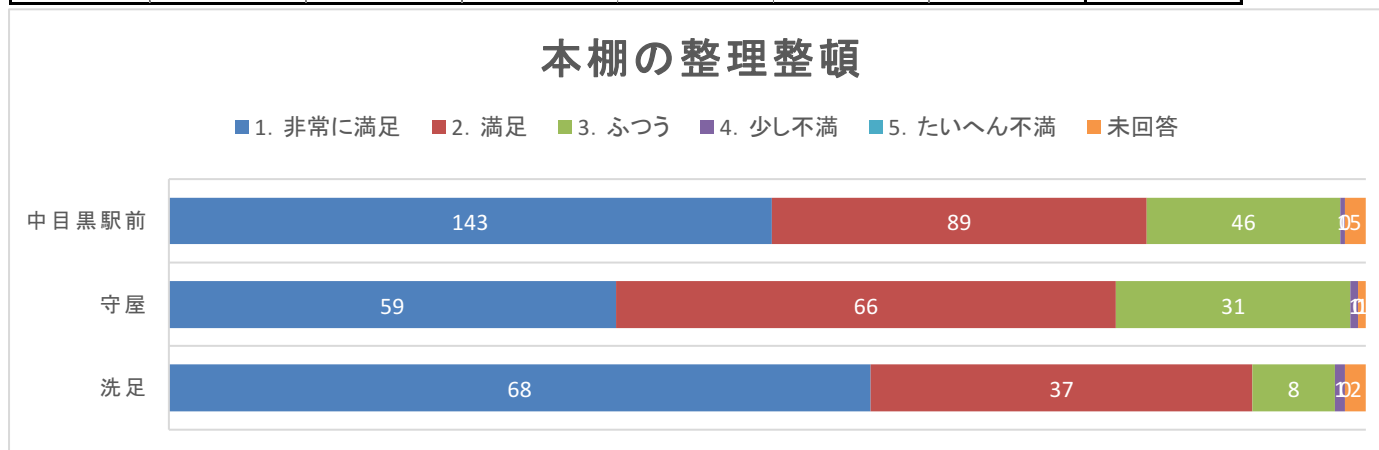
(1) 本の探しやすさ

| (人) | 1. 非常に満足 | 2. 満足 | 3. ふつう | 4. 少し不満 | 5. たいへん不満 | 未回答 | 計 |
|-------|----------|-------|--------|---------|-----------|-----|-----|
| 中目黒駅前 | 109 | 88 | 71 | 4 | 0 | 12 | 284 |
| 守屋 | 57 | 59 | 31 | 2 | 0 | 9 | 158 |
| 洗足 | 51 | 45 | 17 | 1 | 0 | 2 | 116 |
| 計 | 217 | 192 | 119 | 7 | 0 | 23 | 558 |



(2) 本棚の整理整頓

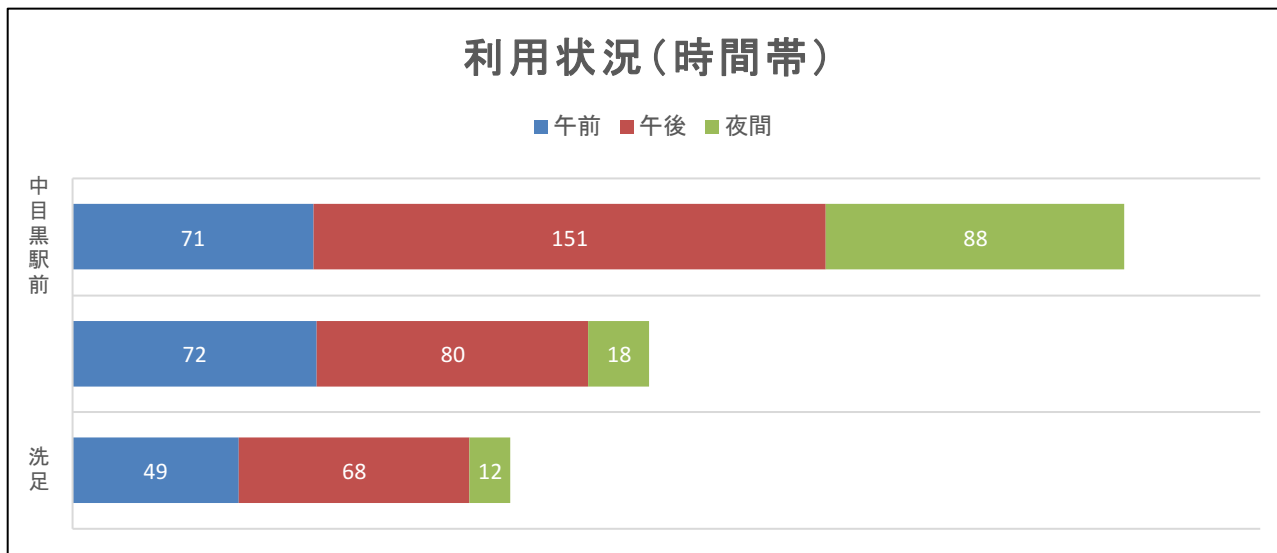
| (人) | 1. 非常に満足 | 2. 満足 | 3. ふつう | 4. 少し不満 | 5. たいへん不満 | 未回答 | 計 |
|-------|----------|-------|--------|---------|-----------|-----|-----|
| 中目黒駅前 | 143 | 89 | 46 | 1 | 0 | 5 | 284 |
| 守屋 | 59 | 66 | 31 | 1 | 0 | 1 | 158 |
| 洗足 | 68 | 37 | 8 | 1 | 0 | 2 | 116 |
| 計 | 270 | 192 | 85 | 3 | 0 | 8 | 558 |



問5 利用状況(時間帯)

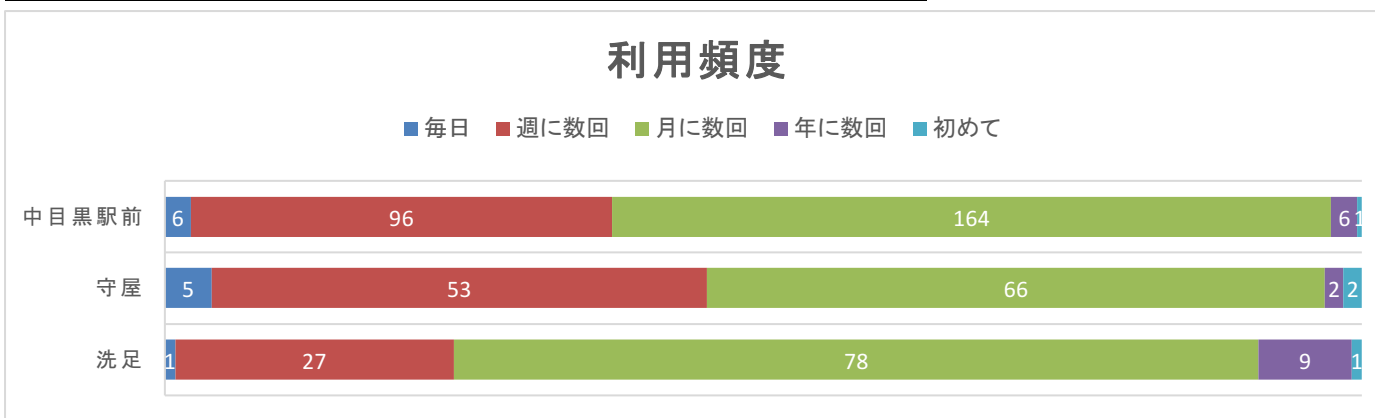
(1) 時間帯(複数回答)

| | 午前 | 午後 | 夜間 |
|-------|----|-----|----|
| 中目黒駅前 | 71 | 151 | 88 |
| 守屋 | 72 | 80 | 18 |
| 洗足 | 49 | 68 | 12 |



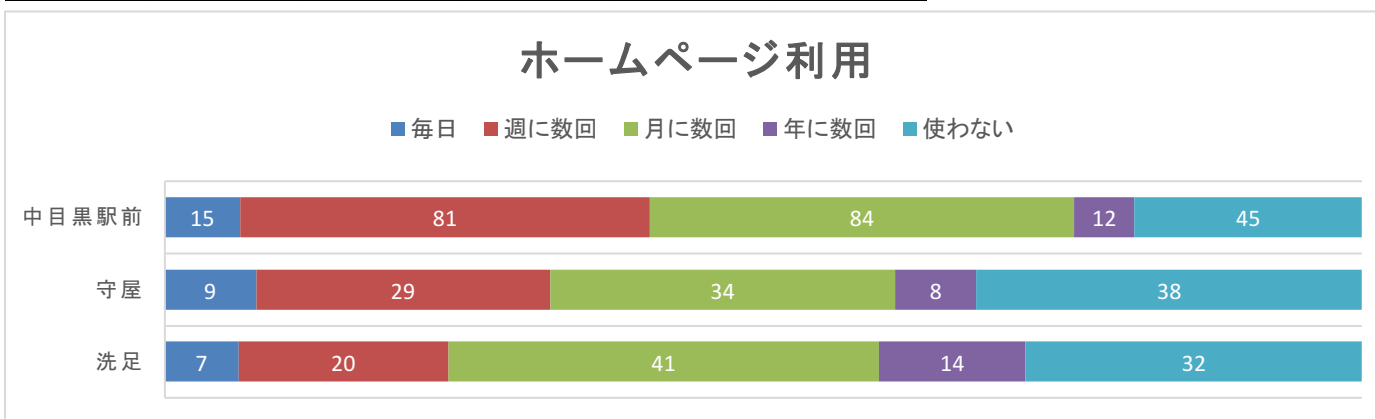
(2) 利用頻度(複数回答)

| | 毎日 | 週に数回 | 月に数回 | 年に数回 | 初めて |
|-------|----|------|------|------|-----|
| 中目黒駅前 | 6 | 96 | 164 | 6 | 1 |
| 守屋 | 5 | 53 | 66 | 2 | 2 |
| 洗足 | 1 | 27 | 78 | 9 | 1 |



(3) ホームページ利用(複数回答)

| | 毎日 | 週に数回 | 月に数回 | 年に数回 | 使わない |
|-------|----|------|------|------|------|
| 中目黒駅前 | 15 | 81 | 84 | 12 | 45 |
| 守屋 | 9 | 29 | 34 | 8 | 38 |
| 洗足 | 7 | 20 | 41 | 14 | 32 |



問6 来館目的

| | 貸出・返却 | 予約受取り | 館内の本 を読む | 雑誌や新聞 を読む | 調べもの | 学習・勉強 | その他 |
|-------|-------|-------|-------------|--------------|------|-------|-----|
| 中目黒駅前 | 211 | 175 | 31 | 25 | 24 | 3 | 4 |
| 守屋 | 111 | 73 | 15 | 25 | 9 | 5 | 1 |
| 洗足 | 89 | 78 | 11 | 9 | 8 | 2 | 5 |

